

INFORMATIONS PRATIQUES

LE CROSS

DU FIGARO

NordicTrack
Powered By **iFIT** >



RETRAIT DES DOSSARDS

Pour la participants aux épreuves du Dimanche 27 novembre

Le dossard de participation sera à retirer sur présentation du bon de retrait de dossard et d'une pièce d'identité :

Le dossard de participation sera à retirer au 37 Rue Dumont d'Urville 75016 Paris aux horaires suivants :

- ➡ Mardi 22 novembre : 12h à 19h
- ➡ Mercredi 23 novembre : 10h à 19h
- ➡ Jeudi 24 novembre : 10h à 19h
- ➡ Samedi 26 novembre : 10h à 14h

Aucun dossard ne sera remis le jour de la course (sauf option payante supplémentaire).

Vous pouvez faire retirer votre dossard par une tierce personne. Pour cela, elle devra se munir de votre bon de retrait de dossard et une photocopie de votre pièce d'identité.

Pour la participants à la Figaro Night du vendredi 25 novembre

Le dossard de participation sera à retirer sur présentation du bon de retrait de dossard et d'une pièce d'identité sur le Village de l'événement situé au Rond Point de la Balustrade le jour de la course.

Le village pour le retrait sera ouvert de 17H à 20H.

HORAIRE DES COURSES

FIGARO NIGHT

VENDREDI 25 NOVEMBRE
20H00

OUVERTURE DES SAS
A 19H30

15 & 20 KM

DIMANCHE 27 NOVEMBRE
09H00

OUVERTURE DES SAS
A 08H30

5 & 10 KM

DIMANCHE 27 NOVEMBRE
11H30

OUVERTURE DES SAS
A 11H00

PARCOURS


5 KM

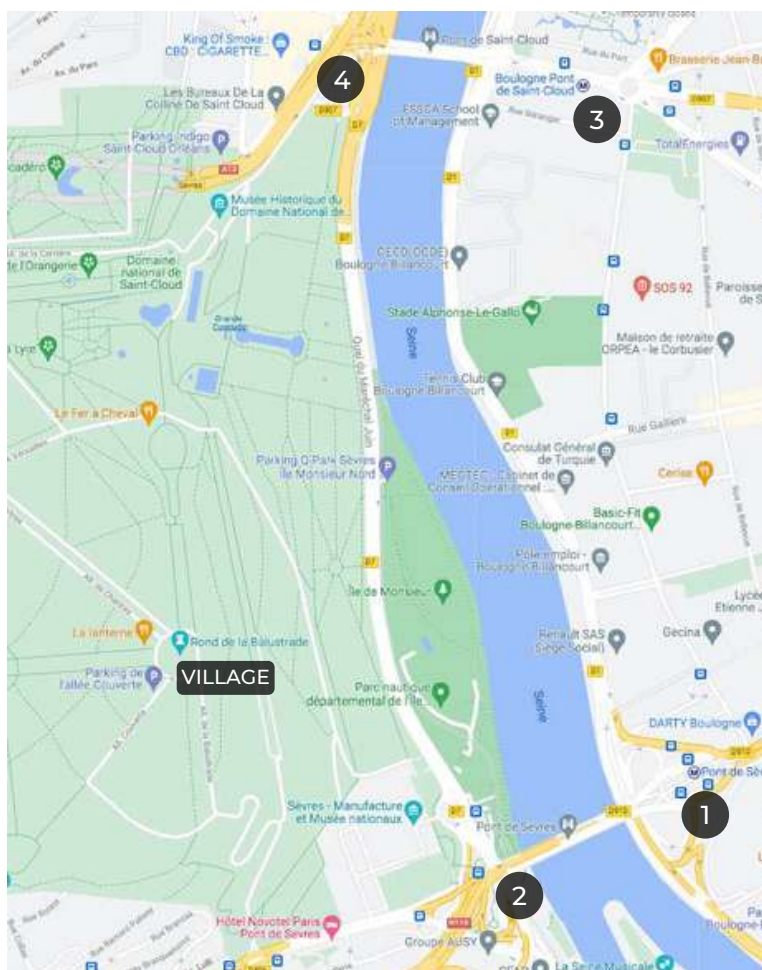


10 & 20 KM



ACCÈS EN TRANSPORT EN COMMUN

- 1 Metro ligne 9 : Station Pont de Sèvres
(Environ 25 minutes à pied du village)
 - 2 Tramway T2 : Arrêt Musée de Sèvres
(Environ 15 minutes à pied du village)
 - 3 Metro ligne 10 : Station Boulogne-Pont de Saint-Cloud
(Environ 30 minutes à pied du village)
 - 4 Transilien Ligne L et U : Gare Saint-Cloud
(Environ 30 minutes à pied du village)
-  Bus 52, 72, 126, 160, 169, 171, 175, 179, 460 et 467



ACCÈS GRILLES D'ENTRÉE

Adresse du Village :

Domaine National de Saint-Cloud

Rond de la Balustrade

92210 Saint-Cloud

Entrée piétons : Grille de la Manufacture de Sèvres ou Grille d'honneur

Entrée véhicules : Grille d'Honneur

Parking Allée de la Grande Gerbe (payant)



ACCÈS PIÉTONS GRILLE D'HONNEUR

La Grille d'Honneur est l'entrée à prendre lorsque vous arrivez en métro avec la Ligne 10 ou en Transilien (L et U).

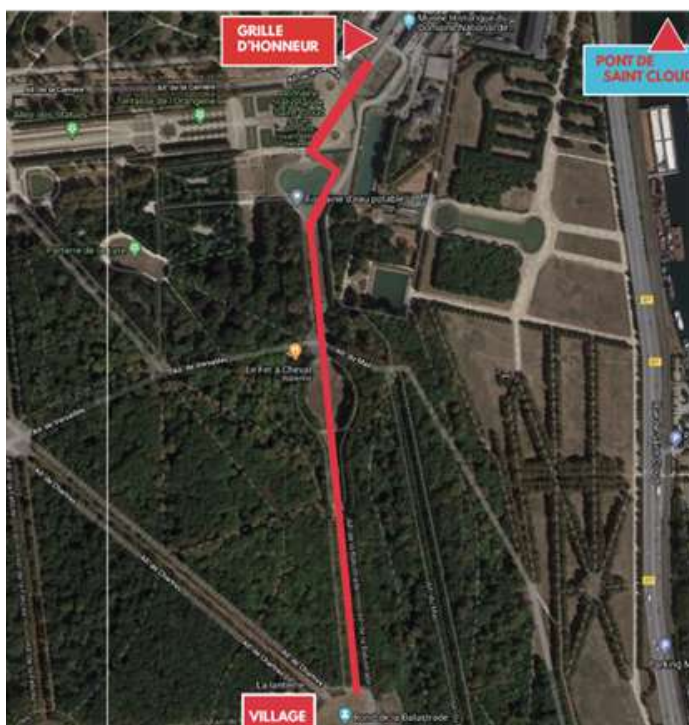
Etape 1

Itinéraire depuis le Pont de Saint Cloud
jusqu'à Grille D'Honneur
(10 min à pied du Point de Saint Cloud)



Etape 2

Itinéraire depuis la Grille D'Honneur
jusqu'au Village de l'événement
(15 min à pied)



ACCÈS VÉHICULE GRILLE D'HONNEUR



ACCÈS VÉHICULE GRILLE D'HONNEUR



Suivre la direction "Domaine National de St-Cloud"

ACCÈS VÉHICULE GRILLE D'HONNEUR



Prendre à gauche à la sortie du Tunnel (avant les feux)
direction "Domaine National de St-Cloud"

CONTACT

Pour toutes questions relatives à votre inscription, vous pouvez nous contacter à l'adresse suivante :

hugoevents2@gmail.com