

INFORMATIONS PRATIQUES

LE CROSS **DU FIGARO**

NordicTrack
Powered By **iFIT** >



RETRAIT DES DOSSARDS

Pour la participants aux épreuves du Dimanche 26 novembre

Le dossard de participation sera à retirer sur présentation du bon de retrait de dossard et d'une pièce d'identité :

Le dossard de participation sera à retirer au 37 Rue Dumont d'Urville 75016 Paris aux horaires suivants :

- Mardi 21 novembre : 10h à 19h
- Mercredi 22 novembre : 10h à 19h
- Jeudi 23 novembre : 10h à 19h
- Samedi 25 novembre : 10h à 14h

Aucun dossard ne sera remis le jour de la course (sauf option payante supplémentaire).

Vous pouvez faire retirer votre dossard par une tierce personne. Pour cela, elle devra se munir de votre bon de retrait de dossard et une photocopie de votre pièce d'identité.

Pour la participants à la Varta Night le Figaro du vendredi 24 novembre

Le dossard de participation sera à retirer sur présentation du bon de retrait de dossard et d'une pièce d'identité sur le Village de l'événement situé au Rond Point de la Balustrade le jour de la course.

Le village pour le retrait sera ouvert de 17H à 20H.

HORAIRE DES ÉPREUVES

FIGARO NIGHT

VENDREDI 24 NOVEMBRE
20H00

OUVERTURE DES SAS
A 19H30

15 & 20 KM

DIMANCHE 26 NOVEMBRE
09H00

OUVERTURE DES SAS
A 08H30

LA MARCHÉ

DIMANCHE 26 NOVEMBRE
09H15


OUVERTURE DES SAS
A 09H00

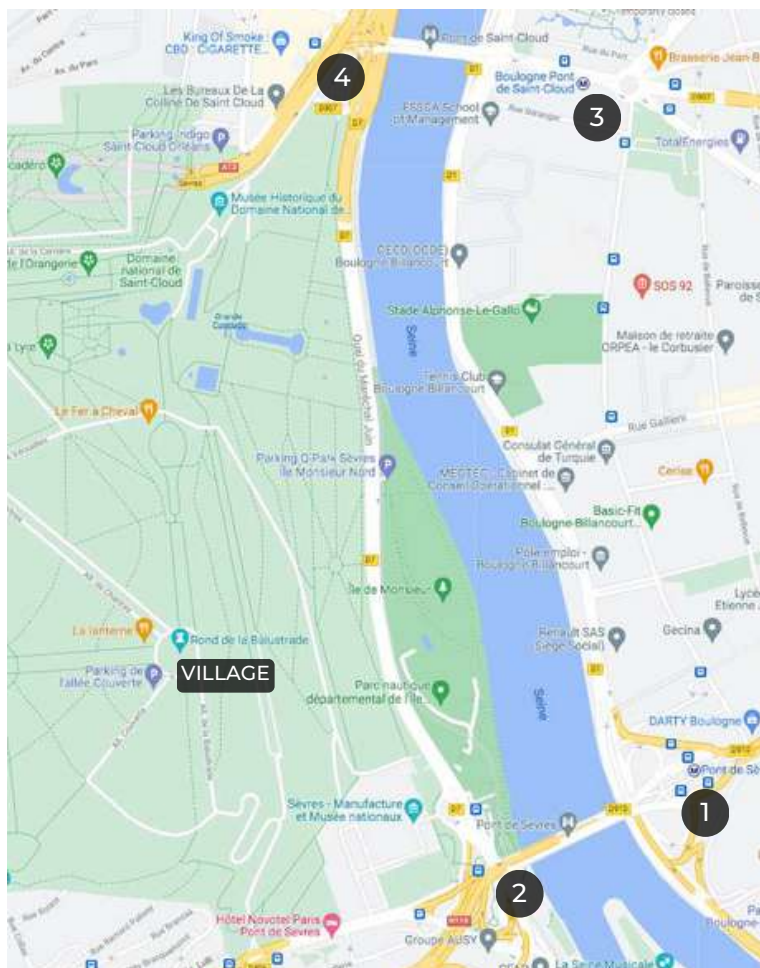
5 & 10 KM

DIMANCHE 26 NOVEMBRE
11H30

OUVERTURE DES SAS
A 11H00

ACCÈS EN TRANSPORT EN COMMUN

- 1 Metro ligne 9 : Station Pont de Sèvres
(Environ 25 minutes à pied du village)
 - 2 ~~Tramway T2 : Arrêt Musée de Sèvres~~ Le trafic est interrompu sur le T2 entre Parc de Saint-Cloud et Les Moulineaux. Un service bus de substitution vous permet de poursuivre votre trajet et vous arrêter à Musée de Sèvres.
 - 3 Metro ligne 10 : Station Boulogne-Pont de Saint-Cloud
(Environ 30 minutes à pied du village)
 - 4 Transilien Ligne L et U : Gare Saint-Cloud
(Environ 30 minutes à pied du village)
-  Bus 52, 72, 126, 160, 169, 171, 175, 179, 460 et 467



ACCÈS GRILLES D'ENTRÉE

Adresse du Village :

Domaine National de Saint-Cloud
Rond de la Balustrade
92210 Saint-Cloud

Entrée piétons : Grille de la Manufacture de Sèvres ou Grille d'honneur

Entrée véhicules : Grille d'Honneur
Parking Allée de la Grande Gerbe (payant)

ATTENTION, suite à la tenue du Semi-Marathon de Boulogne le Dimanche 26, un certain nombre de routes sont fermées.
Merci de le consulter leur parcours [ici](#).



ACCÈS PIÉTONS GRILLE DE LA MANUFACTURE

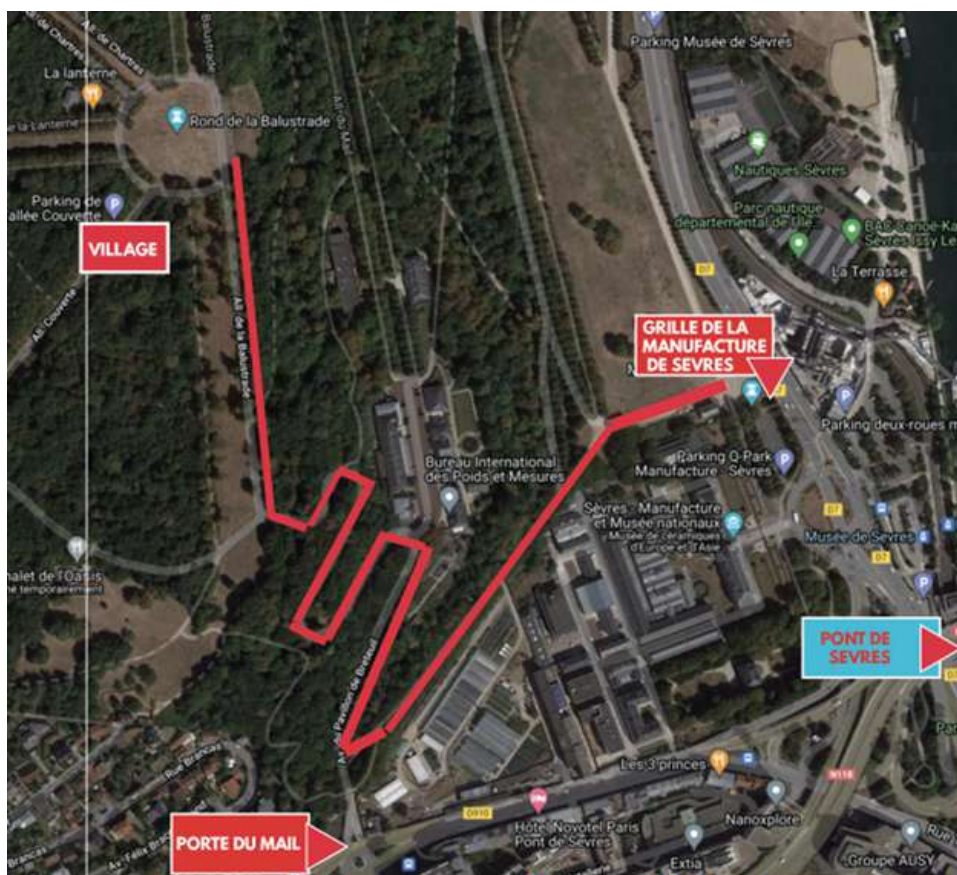
La Grille de la Manufacture de Sèvres est l'entrée à prendre lorsque vous arrivez en métro avec la ligne 9 ou avec le bus de substitution du Tram 2

Ouverture de la grille de la manufacture :

Vendredi ouverte jusqu'à 23 H30

Dimanche ouverte à partir de 7 H

Itinéraire depuis depuis la Grille de la Manufacture de Sèvres jusqu'au village de l'événement (15 min à pied)



ACCÈS PIÉTONS GRILLE D'HONNEUR

La Grille d'Honneur est l'entrée à prendre lorsque vous arrivez en métro avec la Ligne 10 ou en Transilien (L et U).

La grille est ouverte vendredi jusqu'à minuit et à partir de 6H30 dimanche matin.

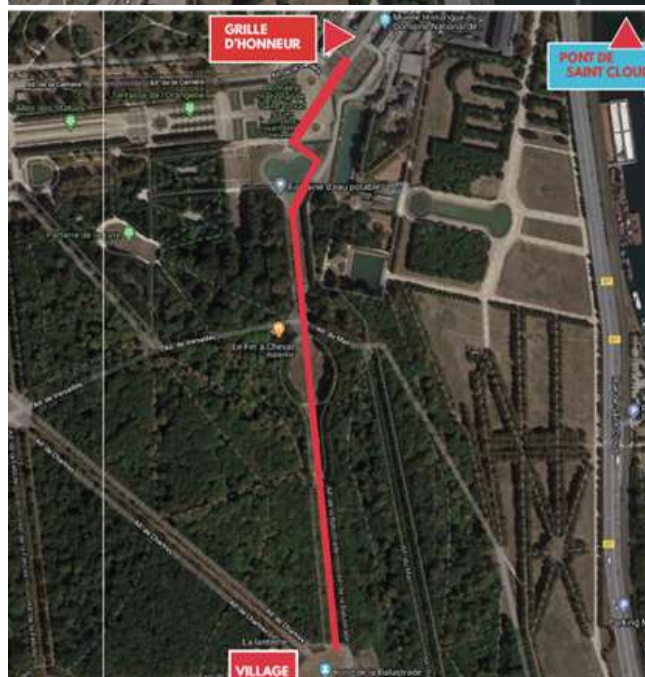
Etape 1

Itinéraire depuis le Pont de Saint Cloud
jusqu'à Grille D'Honneur
(10 min à pied du Point de Saint Cloud)



Etape 2

Itinéraire depuis la Grille D'Honneur
jusqu'au Village de l'événement
(15 min à pied)



ACCÈS VÉHICULE GRILLE D'HONNEUR



ACCÈS VÉHICULE GRILLE D'HONNEUR



Suivre la direction "Domaine National de St-Cloud"

ACCÈS VÉHICULE GRILLE D'HONNEUR



Prendre à gauche à la sortie du Tunnel (avant les feux)
direction "Domaine National de St-Cloud"

CONTACT

Pour toutes questions relatives à votre inscription, vous pouvez nous contacter à l'adresse suivante :

hugoevents2@gmail.com